

ינואר 2015



בחינת גידול קישוא צהוב ליצוא ימי בתנאי רמת נגב



המרכז לחקלאות מדברית מז"פ רמת נגב

רקע

- ניסוי זה הוא חלק ממספר ניסיונות המתבצעים במו"פ רמת נגב שמטרתם להרחיב את סל המוצרים ליצוא מאזור פיתחת ניצנה.
- כיום, קישוא צהוב מיוצא לאירופה ביצוא אווירי בין החודשים אוקטובר לפברואר.
- לאור רגישותו של הקישוא לאחסון ממושך בתנאי צינה אין משלוחים ימיים של מוצר זה מישראל.

מטרות הניסוי

1. בחינת זנים שונים של קישוא צהוב בגידול בשתי איכויות מים הקיימות ברמת נגב.
2. בחינת שיטות שונות לשיפור חיי המדף של הקישוא הצהוב על מנת לאפשר משלוח ימי של מוצר זה.



פרטי הניסוי

- תאריך שתילה: 22/09/2014
- מבנה: מנהרה עבירה 2".
- קרקע: דיונה חולית.
- חיפוי גג: פלסטיק ורשת צל 30%.
- חיפוי קרקע: פלסטיק רציף שחור/כסף.
- הכנת השטח: קומפוסט 10 קוב/דונם, תיחוח וחיטוי.
- דישון: שישה שבועות ראשונים דשן שפר 6:6:6 ולאחר מכן שפר 4:2:6.
- פרטים נוספים: הדלייה הולנדית, כוורת בומבוס, רוחב ערוגה: 1.66 מ', מרחק שתילה: 50 ס"מ



פרטי הניסוי

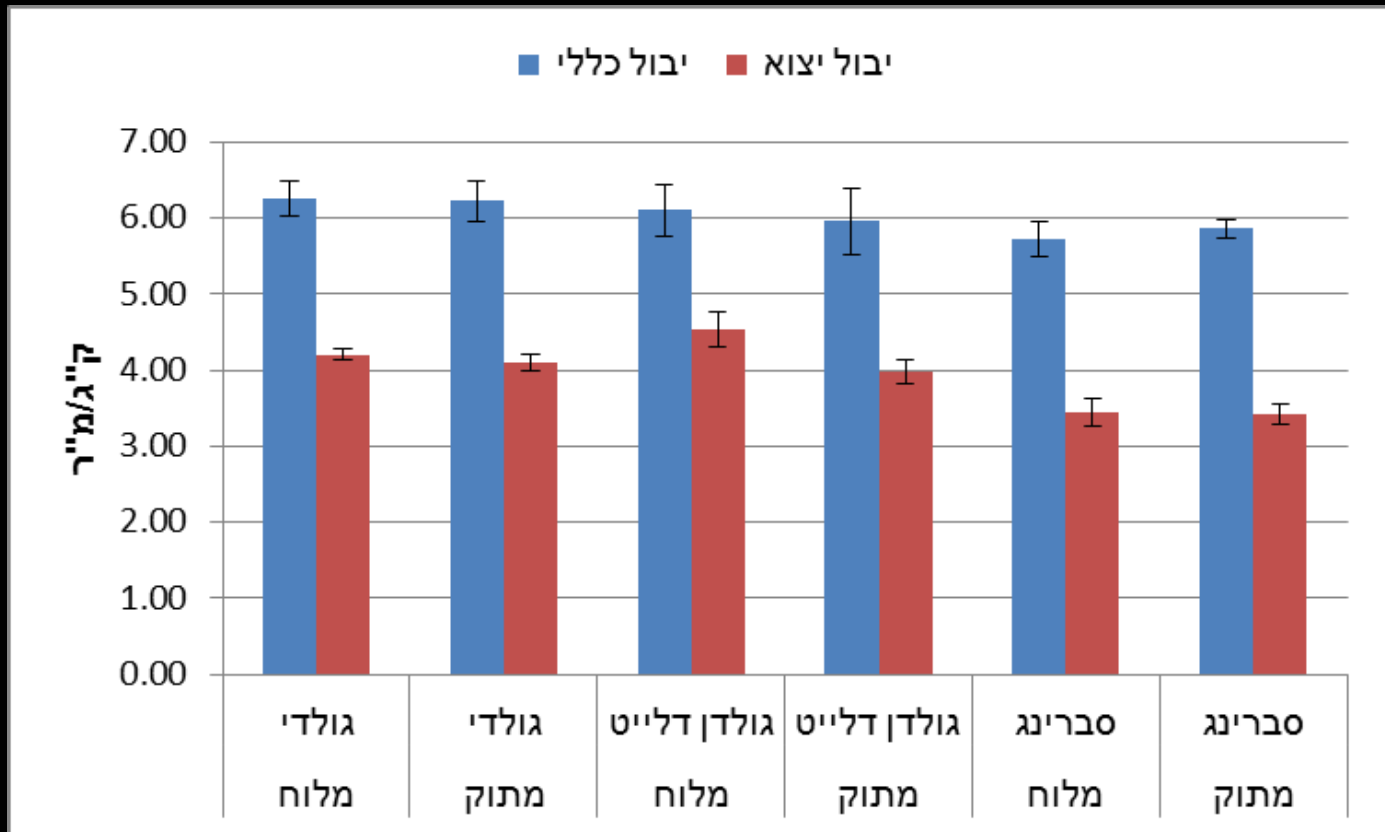
- טיפולי השקייה: מתוק- 1.5dS/m מלוח- 3dS/m .
- מבנה הניסוי: בלוקים באקראי, ארבע חזרות לכל טיפול.
- זנים נבדקים:

חברת זרעים	זן
אוריג'ין	גולדי
עדן	סברינג
זרעים גדרה	גולדן דלייט



- הנחיות קטיף: קטיף עם כפפות כותנה ללא תפר לארגזי קרטון בקומה אחת. חיתוך העוקץ בסכין משוננת לאורך 2 ס"מ.
- תחילת קטיף: 21/10/2014
- טיפול חיי מדף: אקלימציה- השהיית הפירות למשך הלילה בטמפ' החדר לפני הכנסה לקירור. ביקורת- הכנסה לקירור ביום הקטיף.
- תנאי אחסון: 12 מ"צ למשך 12 יום + יומיים ב-20 מ"צ.

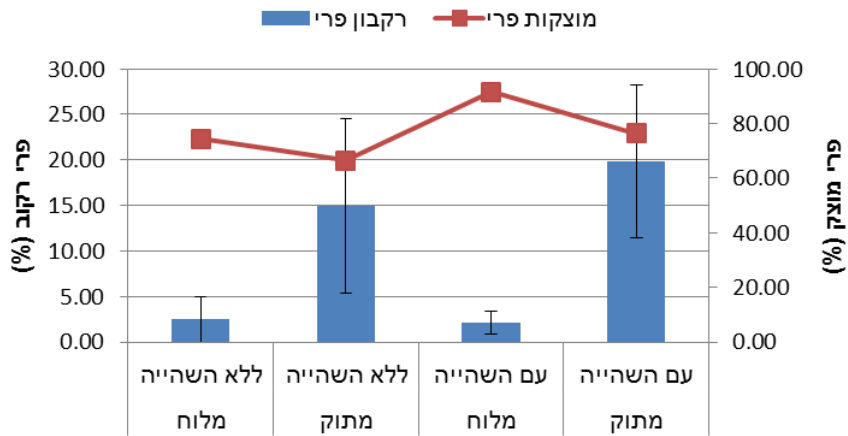
תוצאות



**יבול יצוא של הזן 'סברינג' נמוך משמעותית בהשוואה לזנים 'גולדן דלייט' ו'גולדי'.
לטיפול המלוח אין השפעה שלילית על היבול באיכות יצוא.**

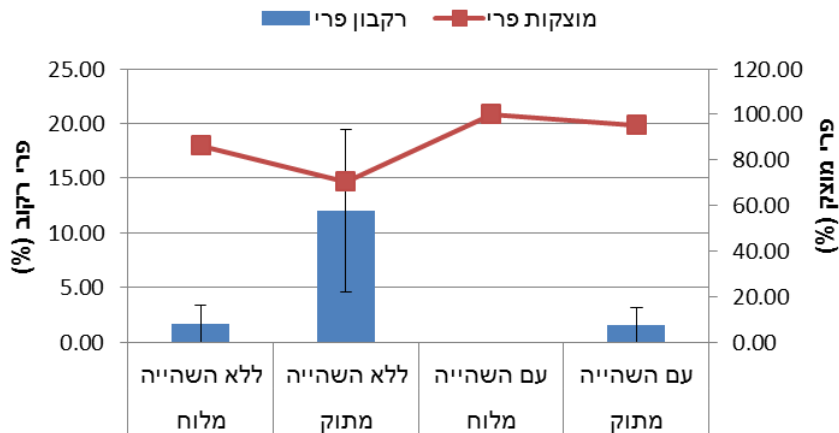
תוצאות

גולדי

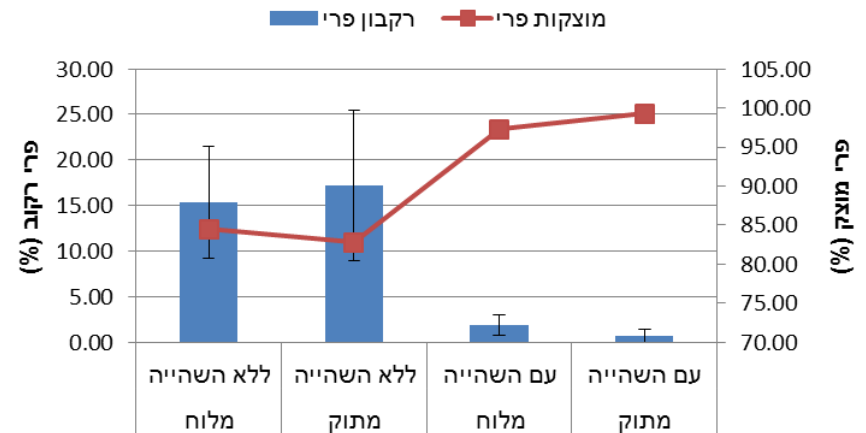


- בזנים 'גולדן דלייט' ו'סברנינג' אחוז רקבון נמוך משמעותית ואחוז פרי מוצק גבוה משמעותית לאחר טיפול השהייה בהשוואה לביקורת בטיפול המתוק והמלוח.
- בזנים 'סברנינג' ו'גולדי' אחוז רקבון נמוך בטיפול המלוח בהשוואה לטיפול המתוק.
- בזן 'גולדי' אחוז פרי מוצק גבוה יותר בטיפול המלוח בהשוואה לטיפול המתוק.

סברנינג

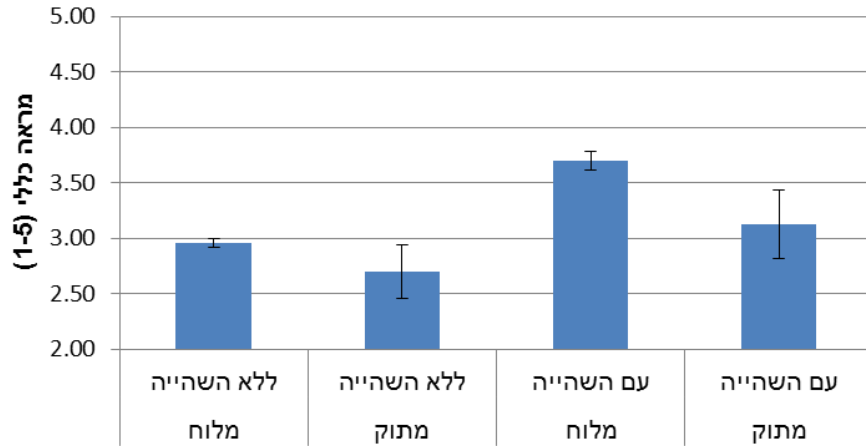


גולדן דלייט



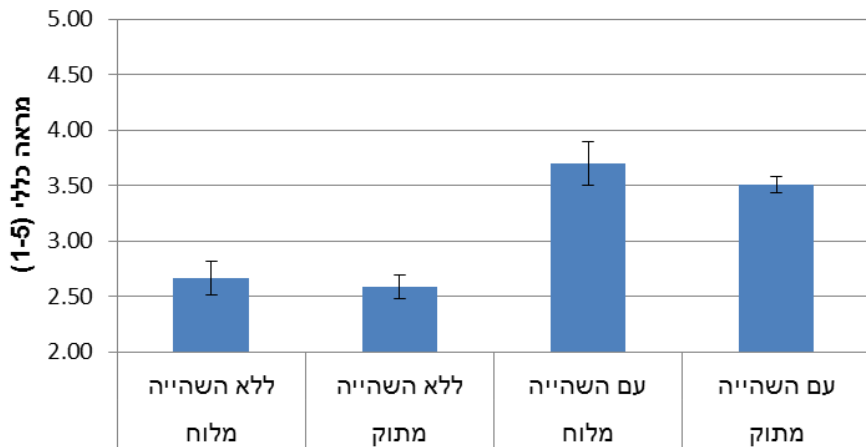
תוצאות

גולדי

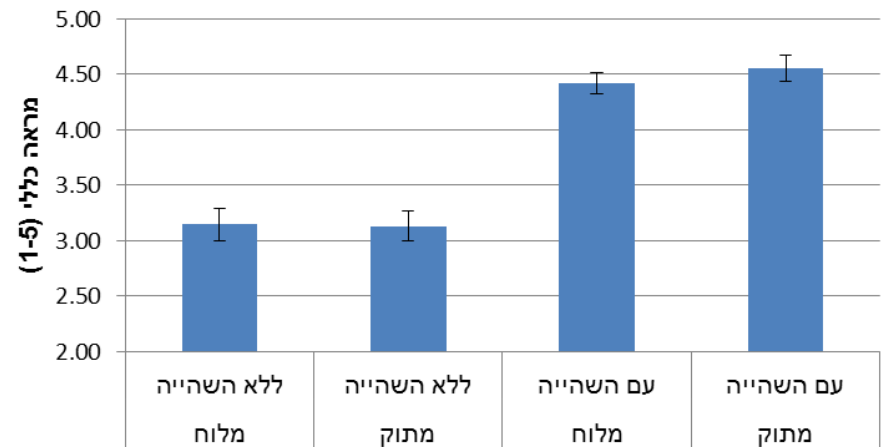


- בכל הזנים ציון איכות גבוה משמעותית בפירות שעברו אקלימציה בהשוואה לביקורת.
- בזן 'גולדי' ציון איכות גבוה משמעותית בפירות שהושקו במים מלוחים בהשוואה לטיפול המתוק.

סברניג



גולדן דלייט



'גולדן דלייט'

אקלימציה



ביקורת



EC 1.5 dS/m

EC 3dS/m

'סברינג'

אקלימציה



ביקורת



EC 1.5 dS/m



EC 3dS/m

'גולדי'

אקלימציה



ביקורת



EC 1.5 dS/m



EC 3dS/m

סיכום ומסקנות

- לטיפול המלוח לא הייתה השפעה שלילית על יבול באיכות יצוא.
- בזן 'גולדי' השקיה במים מליחים שיפרה משמעותית את איכות המוצר לאחר הדמיית משלוח ימי וחיי מדף.
- טיפול אקלימציה שכלל השהיית הפירות למשך הלילה בטמפ' החדר לפני הכנסה לקירור, שיפר משמעותית את חיי המדף של הפרי. השיפור כלל עלייה באחוז הפרי המוצק וירידה באחוז הריקבון.
- הזן 'גולדן דלייט' בטיפול המלוח ולאחר טיפול אקלימציה הניב את היבול הגבוה והאיכותי ביותר בהשוואה לשני הזנים האחרים ונמצא המתאים ביותר לגידול בתנאי רמת נגב ולמשלוח ימי.
- בהמשך נחזור על הניסוי וכן נבחן האם שימוש באריזות extend (בדומה לאריזות המשמשות במשלוחי חציל) משפרות את איכות המוצר לאחר האחסון.



תוצאות יבולים

ש.ת	חטטים (ק"ג/מ"ר)	ש.ת	אחרים (ק"ג/מ"ר)	ש.ת	פגומים (ק"ג)	ש.ת	מעוותים (ק"ג/מ"ר)	ש.ת	משקל פרי בודד (גר')	ש.ת	יבול יצוא (ק"ג/מ"ר)	ש.ת	יבול כללי (ק"ג/מ"ר)	זן	טיפול	ניסוי
0.02	0.04	0.11	0.56	0.08	0.52	0.12	0.88	6.17	328.87	0.08	4.20	0.22	6.26	גולדי	מלוח	קישוא צהוב
0.01	0.02	0.16	0.56	0.06	0.49	0.16	1.02	7.63	321.67	0.11	4.09	0.26	6.23	גולדי	מתוק	קישוא צהוב
0.00	0.01	0.06	0.38	0.09	0.59	0.08	0.58	5.31	321.43	0.22	4.54	0.34	6.10	גולדן דלייט	מלוח	קישוא צהוב
0.03	0.07	0.14	0.62	0.06	0.70	0.07	0.55	8.73	322.47	0.16	3.97	0.43	5.95	גולדן דלייט	מתוק	קישוא צהוב
0.01	0.03	0.22	0.78	0.05	0.72	0.08	0.69	2.38	343.55	0.18	3.45	0.24	5.72	סברינג	מלוח	קישוא צהוב
0.03	0.03	0.13	1.04	0.05	0.71	0.10	0.66	7.50	347.53	0.14	3.42	0.12	5.86	סברינג	מתוק	קישוא צהוב

תוצאות בדיקות איכות

ש.ת	יבלות (%)	ש.ת	מראה כללי (1-5)	ש.ת	חטטים 3 (%)	ש.ת	חטטים 2 (%)	ש.ת	חטטים 1 (%)	ש.ת	רקבון כללי (%)	ש.ת	רקבון עוקץ (%)	ש.ת	רכים (%)	ש.ת	גמישים (%)	ש.ת	מוצקים (%)	ש.ת	טיפול 2	טיפול 1	זן	
14.44	40.78	0.04	2.96	0.00	0.00	0.00	3.31	19.29	2.50	2.50	2.04	3.33	1.25	1.25	4.76	24.36	3.96	74.39	74.39	ללא	ללא	מלוח	גולדי	
5.184	52.36	0.24	2.70	4.71	6.67	1.67	8.88	14.58	9.57	15.00	2.78	2.78	0.00	0.00	10.60	33.61	10.60	66.39	66.39	ללא	ללא	מתוק	גולדי	
7.98	32.91	0.15	3.15	0.00	0.00	0.00	2.95	4.38	6.14	15.39	4.00	6.88	0.00	0.00	6.08	15.49	6.08	84.51	84.51	ללא	ללא	מלוח	גולדן דלייט	
6.61	54.94	0.14	3.13	3.13	3.13	0.00	0.00	1.56	8.26	17.19	2.15	3.65	3.13	3.13	9.37	14.06	8.26	82.81	82.81	ללא	ללא	מתוק	גולדן דלייט	
5.19	61.88	0.15	2.67	0.00	0.00	0.00	4.73	7.64	1.67	1.67	1.39	1.39	0.00	0.00	5.33	13.54	5.33	86.46	86.46	ללא	ללא	מלוח	סברינג	
9.66	60.60	0.11	2.58	9.62	16.67	0.00	0.00	9.31	17.80	7.39	12.02	8.33	8.33	2.38	3.69	4.38	25.83	4.60	70.48	70.48	ללא	ללא	מתוק	סברינג
5.01	50.82	0.09	3.69	0.00	0.00	0.83	0.83	3.91	16.31	1.25	2.08	1.25	1.25	0.00	0.00	5.65	8.33	5.65	91.67	91.67	עם	עם	מלוח	גולדי
4.24	30.25	0.31	3.12	7.78	14.86	2.67	4.58	1.64	2.71	8.36	19.86	1.88	1.88	3.17	6.18	8.43	17.43	11.41	76.39	76.39	עם	עם	מתוק	גולדי
4.67	20.13	0.09	4.41	0.00	0.00	0.00	4.78	9.04	1.10	1.88	3.70	5.83	1.10	1.88	0.83	0.83	1.64	97.29	97.29	עם	עם	מלוח	גולדן דלייט	
6.87	16.23	0.11	4.55	0.69	0.69	0.00	5.89	8.25	0.69	0.69	4.72	11.31	0.69	0.69	0.00	0.00	0.69	99.31	99.31	עם	עם	מתוק	גולדן דלייט	
7.38	40.10	0.20	3.70	6.25	6.25	0.00	6.25	6.25	0.00	0.00	3.33	3.33	0.00	0.00	0.00	0.00	0.00	100.00	100.00	עם	עם	מלוח	סברינג	
11.08	73.63	0.08	3.51	1.56	1.56	0.00	2.09	3.56	1.56	1.56	1.55	2.56	0.00	0.00	4.69	4.69	4.69	95.31	95.31	עם	עם	מתוק	סברינג	